

Vintage-Revival

Objet : Vintage Revival Montlhery 07 & 08 Mai 2022

Cher Participant,

Nous confirmons la sélection de votre véhicule pour la participation au Parc Exposant des véhicules Pré 1940 du Vintage Revival Montlhery 2022.

Merci de bien vouloir retourner l'enregistrement final avec les cases blanches remplies.

Veuillez faire votre paiement intégral. Voir des détails dans l'Article 1 paragraphe des Règlements.
Au reçu de votre paiement nous enverrons votre numéro d'enregistrement officiel qui devra être présenté à votre arrivée au circuit.

N'hésitez pas à nous contacter pour n'importe quelles informations que vous pouvez exiger.

Avec nos meilleurs vœux,

(En cas de problème ou de désistement, merci de prendre contact avec nous afin de procéder au remplacement)

COVID-19 / Mesures Sanitaires

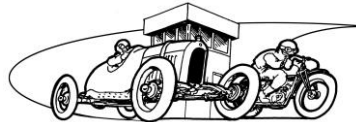
L'inscription est faite sous réserve des éventuelles mesures sanitaires imposées ou recommandées en Mai 2022 dont nous n'avons pas connaissance à date.

A ce titre, il est possible que des tests PCR négatifs ou une attestation de vaccination à jour soient demandés, ou que des mesures de prévention spécifiques soient exigées par les pouvoirs publics, le circuit de Montlhery ou l'organisation de VRM. Nous vous tiendrons informés de la situation au moment du VRM 2022 via le site internet : www.vintage-revival.fr.

A ce jour vous trouverez un plan de situation possible pour le VRM avec le cas de contrôle du pass sanitaire et son lieu d'inspection.

Si les mesures exigées pour l'évènement devaient impacter de façon significative le déroulement de la manifestation (ex : évènement à huis-clos, ou jauge insuffisante, ...) nous nous réservons le droit d'annuler l'évènement.

VRM Organisation



Vintage Revival Montlhery

France :

Association Vintage Revival
28, Rue de la rotonde
58000 NEVERS

Web : <http://www.vintage-revival.fr/>

Président : Vincent Chamon - vintage-revival-montlhery@outlook.com

Téléphone : 06 59 50 39 13

Fax : 03 86 21 44 65

Angleterre – UK Representant :

Jean-Frédéric Frot - jffrot@btconnect.com

Tél : 0044 1254 824590

Port : 0044 7746 776696

Hollande – NL Representant :

Kees – VRM.NL@outlook.com

Allemagne – De Representant :

Frank Seeger - fs@anzani.de

Tél : 0049 74312280

Port : 0049 1727605798

Vintage-Revival

Exp

INSCRIPTION
Parc Exposition

www.vintage-revival.fr

Autodrome de Linas-Montlhéry

07 & 08 Mai 2022

REGISTRATION FORM
(Exposition Park)

Nom / Surname :

Prénom / First name

Tél :

e-mail :

Véhicule / Vehicle:

(Pré-1940 à tendance sportive. Nous consulter pour les véhicules plus modernes)

Automobile / Car :

(Pre-1940 vehicles of sporting character. Contact us regarding later vehicles)

Moto / Motorcycle :

Marque / Make:

Model:

Carrosserie / Body :

Année du véhicule / Year:

Cylindrée / Capacity

cm3/cc

Remorque de plus de 3 mètres de haut / Trailer of more than 3 meters in height : Oui/Yes Non/No

Insérez une Photo du Véhicule / Insert one Picture of the Vehicle

Clôture des
inscriptions

1er Mars
2022

Pas de validation de l'engagement si le règlement n'est pas signé / daté
The regulations must also be signed and dated or the entry will not be accepted

Barbecue, Alcool sont interdits dans l'enceinte du circuit
Barbecues, alcohol are forbidden

Inscriptions : uniquement véhicules pré 1940 ou exception (nous consulter)
A Retourner à : Vintage Revival / 28, Rue de la rotonde 58000 Nevers
(Voir Article 1 du REGLEMENT)

Final date
for entries

March 1st
2022

TARIFS / CHARGES

Tarifs Week-end Parc Expositant –
Charges for the weekend (Vintage Vehicle for the Exhibitors Park) :

Tarif unique Véhicule tous genres d'avant 1940 :

Charge for one vehicle pre 1940 :

* 1 véhicule – 2 personnes / One vehicle and two people : 20 € x = €

Tarif accompagnateur / Charge for each additional person :

* 1 Jour 1Pers – One Day : 10 € x = €

* 2 Jours 1Pers – Week-end : 15 € x = €

Gratuit pour les moins de 16 ans
No charge for persons under 16)

Restauration au circuit / Lunch at the Track :

Samedi Midi / Saturday

* LOMBARD : x 18,50€ = €

* ASCARI : x 23,50€ = €

Dimanche Midi / Sunday noon

* LOMBARD : x 18,50€ = €

* ASCARI : x 23,50€ = €

FRAIS PAYPAL €

Total €

REPAS VEGETARIEN POSSIBLE (Nous consulter : vintage-revival-montlhery@outlook.com)
VEGETARIAN LUNCH POSSIBLE (Please contact : vintage-revival-montlhery@outlook.com)

Voir feuille suivante pour le descriptif des menus

Retour des inscriptions
(Voir Article 1 – Inscription sur le REGLEMENT)
Association Vintage Revival
28, Rue de la rotonde
58000 Nevers
www.vintage-revival.fr

INFORMATION / REGLEMENT

Article 1 – Inscription

L'inscription est obligatoire, pour être valide, chaque participant doit retourner avant le 01 Mars 2022 :

- Le présent règlement après en avoir pris connaissance, complété et signé.
- Le formulaire d'inscription complété et signé avec une photo du véhicule (si manquante).

Paielements :

Le règlement nécessaire de XX € au nom de : VINTAGE REVIVAL

- Par chèque à l'adresse :
Association Vintage Revival,
28, Rue de la rotonde 58000 NEVERS
- Par virement bancaire : Code IBAN : FR76 1080 7004 4972 2216
9503 372, Adresse Swift : CCBPFRPPDJN
- Par PAYPAL à notre adresse électronique :
vintage-revival-montlhery@outlook.com sans oublier de citer votre nom de famille. Ajoutez s'il vous plaît 10.00 € à votre total pour couvrir les frais de commissions ou prenez les frais à votre charge en faisant le paiement.

Si un participant annule sa participation avant le 1 Mars 2022, il recevra le remboursement complet moins des honoraires d'administration de 10 €. Si l'annulation est reçue entre le 1 Mars et le 1 Avril 2022, le remboursement de 50 % sera effectué, moins des honoraires de 10€.

Après le 2 Avril 2022 aucun remboursement ne sera fait.

V/R se réserve le droit de refuser toute inscription sans avoir à se justifier. L'exclusion du site pour non suivi du présent règlement ne donnera pas lieu à un remboursement.

En cas d'intempéries et circonstances diverses rendant le site impraticable ou dangereux, l'organisateur ou l'UTAC se trouvent obligés d'annuler l'événement (complète ou en partie), cela ne donnera pas lieu à un remboursement.

Si l'UTAC annonce en avance la révocation de leur accord, les organisateurs feront tout ce qu'ils peuvent pour rembourser les participants.

Article 2 – Parking

Deux parkings seront réservés pour des participants.

- Parking pour les véhicules modernes
- Parking pour les véhicules d'avant 1940 ou exception (voir article 8).

Article 3 – Installation / horaire Participants

Vendredi : de 13h30 à 17h30. **Strictement réservé au dépôt des véhicules et/ou remorque, ne restez pas s'il vous plaît au circuit plus longtemps que nécessaire.**

Samedi: Ouverture Circuit 7h30 - 18h25.

Dimanche: Ouverture Circuit 8h00 - 17h25.

Article 4 – Circuit & Paddock

L'accès à la piste et aux stands est strictement interdit aux piétons. Vous ne devez pas vous déplacer en dehors des zones autorisées. Le circuit est équipé de feux jaune et rouge qui complètent les drapeaux des commissaires.

Article 5 – Respect du site

Monthéry est un site industriel et privé.

Tout déplacement sur le site en véhicule à moteur doit être réduit au maximum et effectué à vitesse réduite.

Des toilettes et des poubelles seront mises à disposition, ne pas souiller les lieux.

Vol – Perte : Notre association décline toute responsabilité en cas de vol ou perte sur le site. Laissez vos véhicules fermés et rien en vue. Tenue correcte.

Les Interdictions dans l'enceinte de l'anneau :

- Camping
- Barbecue
- Animaux
- Drone (Sauf autorisation spécifique)
- Trotinettes et ou Skatboard
- Vélos (Hors organisation ou participants, préconisation du port du casque)
- Alcool

L'organisateur se réserve le droit d'exclure toute personne au comportement jugé dangereux ou non respectueux.

Article 6 – Restauration

Les repas du midi seront disponibles sur le site avec réservation de plateaux ou snack libre-service.

Article 7 - CAMPINGS & HOTELS

Le Camping est strictement **Interdit** sur le site, personne ne reste le soir dans l'enceinte de l'anneau qui sera fermé et protégé.

Une liste d'hôtels et des campings est disponible sur notre site Web

[http:// www.vintage-revival.fr](http://www.vintage-revival.fr)

Deux sites proposés :

1*) **Le Camping « Le Beau-Village »**, (15 Minutes de l'Autodrome, 2 Hectares) nous propose son site (sous réservation, voir documents et tarifs). Renseignements : <http://www.campingaparis.com/>

2*) "**Fontenay les Bris**", 15 Min de l'Autodrome, (sous réservation, voir documents et tarifs)

Article 8 – Véhicules admissibles

Piste :

- Tous véhicules d'avant 1940 à tendance sportive.
- Pour les véhicules postérieurs à 1940 et ou véhicules d'exceptions (chaque cas sera étudié individuellement).

Un contrôle technique « visuel » sera effectué afin de valider l'autorisation au véhicule de rouler sur piste ou anneau ; ce contrôle n'engageant pas l'organisateur sur l'état du véhicule.

Site :

- Tous véhicules d'avant 1940
- Pour les véhicules postérieurs à 1940 (chaque cas sera étudié individuellement).

Accès piste uniquement pour la parade finale

Vintage-Revival se réserve le droit de refuser tout véhicule sans avoir à le justifier

Article 9 – ASSURANCE

L'ensemble des véhicules terrestre à moteur devra avoir une assurance responsabilité civile circulation à jour couvrant les dommages corporels et matériels lors de l'épreuve.

Parc exposition statique : Le véhicule exposé doit obligatoirement avoir une assurance en cas de dommage corporel sur un piéton ou participant de même en cas de choc ou contact sur une structure ou un véhicule lambda.

PADDOCKS : Stationnement Véhicule Moderne, tracteur ou Assistance

Il est strictement interdit de garer votre véhicule moderne, tracteur ou véhicule d'assistance sur le site ou parc exposition (Hors véhicule de la bourse d'échange ou accord spécifique avec l'organisation avant l'évènement). Vous disposez de différents parkings pour déposer ceux-ci et en avoir un accès libre.

L'organisateur se réserve le droit d'interdire l'accès ou de prendre la décision d'expulser la/les personne(s) en cas de refus sans remboursement.

Brault Traiteur



RESTAURATION

Vintage Revival et « Brault Traiteur » vous propose pour le samedi & dimanche midi :
La réservation à l'avance permettra de ne pas avoir d'attente lors de l'événement !!
Un espace avec tables et chaises sera disponible pour la consommation des plateaux repas chauds !

SAMEDI MIDI

Plateau Lombard

18,50 Euros Prix TTC

([Repas froid à emporter pour 1 personne](#))

- * Ballotin de Saumon Mi-Fumé, Pousses de Poireau et crème d'aneth
- * Rôti de Bœuf – Tomates Mozarella-Basilic
- * Brie – Mesclun de Verdure
- * Biscuit Russe à la Vanille bio, crème anglaise
- * 1 Bouteille d'eau 50cl

Plateau Ascari

23,50 Euros Prix TTC

([Repas chaud à consommer sur place ou emporter pour 1 personne](#))

- * Ballotin de Saumon Mi-Fumé, Pousses de Poireau et crème d'aneth
- * Parmentier de Canard, Crumble de légumes et Jus Provençal
- * Brie – Mesclun de Verdure
- * Biscuit Russe à la Vanille bio, crème anglaise
- * 1 Boisson incluse (eau, coca ou café)

DIMANCHE MIDI

Plateau Lombard

18,50 Euros Prix TTC

([Repas froid à emporter pour 1 personne](#))

- * Mousseline merlan – St Jacques maison sauce cocktail
- * Filet de canard rôti-petite ratatouille-salade de haricots verts au parmesan
- * Pont Lévêque – Mesclun de Verdure
- * Tarte Abricot amandine
- * 1 Boisson non alcoolisée

Plateau Ascari

23,50 Euros Prix TTC

([Repas chaud à consommer sur place ou emporter pour 1 personne](#))

- * Mousseline merlan – St Jacques maison sauce cocktail
- * Gicolette de Pintadeau au Cidre et Pommes – gratin de légumes
- * Pont Lévêque – Mesclun de Verdure
- * Tarte Abricot amandine
- * 1 Boisson incluse (eau, coca ou café)

Possible choix d'un plateau végétarien (sur demande 1 mois avant l'évènement uniquement)

* **Snack-Buvette "Vintage" :**
(libre service sur place au poste P1 et P7)
www.vintage-revival.fr

VRM Code

Visiteurs et Accompagnateurs

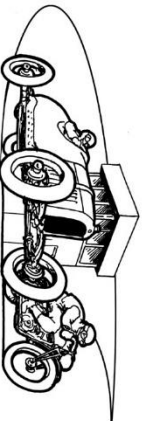
Nos amis Anglais pratiquent depuis longtemps ce goût de la panoplie, du dress code, sans honte ni retenue... avec un réel talent.

Disons que ça aurait de l'allure et qu'un paddock compétition avec son public d'époque rendrait irréal ce voyage dans le temps...

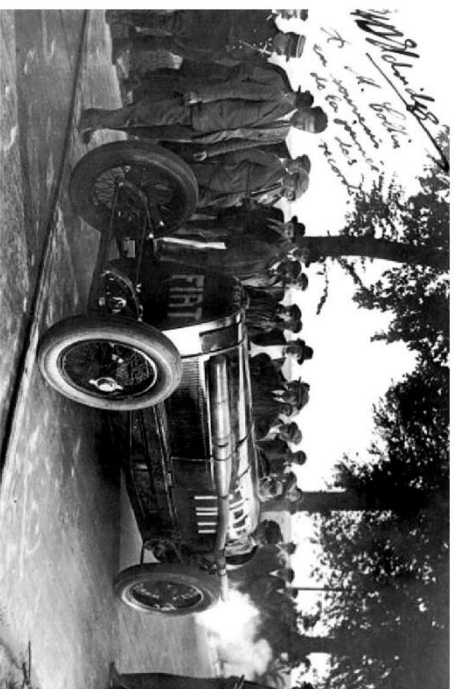
Chacun aurait ainsi le plaisir de participer, à sa manière, à l'un des plus grands événements d'Europe sur un circuit de légende !

Nous avons besoin de vous, et ça vaut le coup d'essayer !

Reprise texte LMC



Vintage Revival Monthery



Planning 2022

Vendredi 06/05/2022 - **DEPOT DES VEHICULES** - Porte « D »

- **09:00** : Ouverture des portes aux participants **BOURSE D'ECHANGE** pour la mise en place.
- **13:30** : Ouverture des portes aux participants **Piste et exposition** pour le dépôt des véhicules et/ou remorques.
Le temps est Limité, ne restez pas plus longtemps que nécessaire.
- **17:30** : **ARRET DE LA JOURNEE DEPOT-INSTALLATION**
(FERMETURE ACCES A 17h-17h05)

SAMEDI 07/05/2022 - Accès Visiteurs : 09:30 – 17:00 (Porte »F «)

- **07:30** : Ouverture des portes aux participants (Porte « D »)
- 08:30 : Accueil organisateur et briefing piste UTAC (**OBLIGATOIRE**)
- 09:00 – 09:15 / Plateau A (35 véhicules)
- 09:20 – 09:35 / Plateau B (35 véhicules)
- 09:40 – 09:55 / Plateau C (35 véhicules)
- 10:00 – 10:15 / Plateau Motos GP (47 véhicules)
- 10:20 – 10:35 / Plateau D – **Flying Banana** - (35 véhicules) (Tricyclecars)
- 10:40 – 10:55 / Plateau E - Grand-Prix (35 véhicules)
- 11:00 – 11:15 / Plateau Motos Course (47 véhicules)
- 11:20 – 11:35 / Plateau F (35 véhicules)
- 11:40 – 11:55 / Plateau G (35 véhicules)
- 12:00 – 12:15 / Plateau H « YCAR » (35 véhicules)
- 12:20 – 12:35 / Démo - Board Track & Record
- 12:40 – 12:55 / Démo - « Jean Lalan » motocyclettes Pre-1919

12h55 : Pause déjeuner (Rappel : **Alcool Interdit**)

Piste ouverte aux cyclistes pre 40

- 14:15 – 14:30 / Plateau A (35 Véhicules)
- 14:35 – 14:50 / Plateau B (35 Véhicules)
- 14:55 – 15:10 / Plateau C (35 Véhicules)
- 15:15 – 15:30 / Plateau Motos GP (47 véhicules)
- 15:35 – 15:50 / Plateau D – **Flying Banana** - (35 véhicules) (Tricyclecars)
- 15:55 – 16:10 / Plateau E – Grand Prix (35 Véhicules)
- 16:15 – 16:30 / Plateau Motos Course (47 véhicules)
- 16:35 – 16:50 / Plateau F (35 véhicules)
- 16:55 – 17:10 / Plateau G (35 véhicules)
- 17:15 – 17:30 / Plateau H « YCAR » (35 véhicules)
- 17:35 – 17:50 / Démo - Board Track & Record
- 17:55 – 18:10 / Démo - « Jean Lalan » motocyclettes Pre-1919

18h25 : Arrêt des véhicules, fin journée N°1

19h30 : Fermeture des portes



Planning 2022

DIMANCHE 08/05/2022 - Accès Visiteurs : 09:30 – 17:00 (Porte »F «)

- 08:00 am : Ouverture des portes aux participants (Porte « D »)
- 09:00 – 09:15 / Plateau A (35 véhicules)
- 09:20 – 09:35 / Plateau B (35 véhicules)
- 09:40 – 09:55 / Plateau C (35 véhicules)
- 10:00 – 10:15 / Plateau Motos GP (47 véhicules)
- 10:20 – 10:35 / Plateau D – Flying Banana - (35 véhicules) (Tricycles)
- 10:40 – 10:55 / Plateau E - Grand-Prix (35 véhicules)
- 11:00 – 11:15 / Plateau Motos Course (47 véhicules)
- 11:20 – 11:35 / Plateau F (35 véhicules)
- 11:40 – 11:55 / Plateau G (35 véhicules)
- 12:00 – 12:15 / Plateau H « YCAR » (35 véhicules)
- 12:20 – 12:35 / Démo - Board Track & Record
- 12:40 – 12:55 / Démo - « Jean Lalan » motocyclettes Pre-1919

12h55 : Pause déjeuner (Rappel : **Alcool Interdit**)

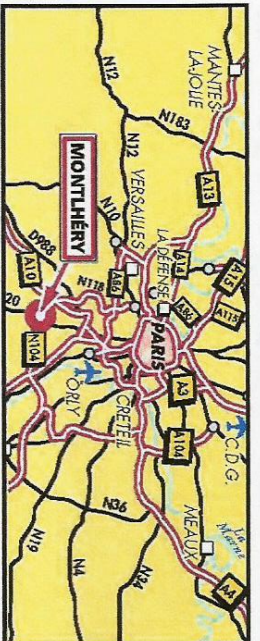
Piste ouverte aux cyclistes pre 40

13 : 30 – REMISE DES PRIX PREWARCAR

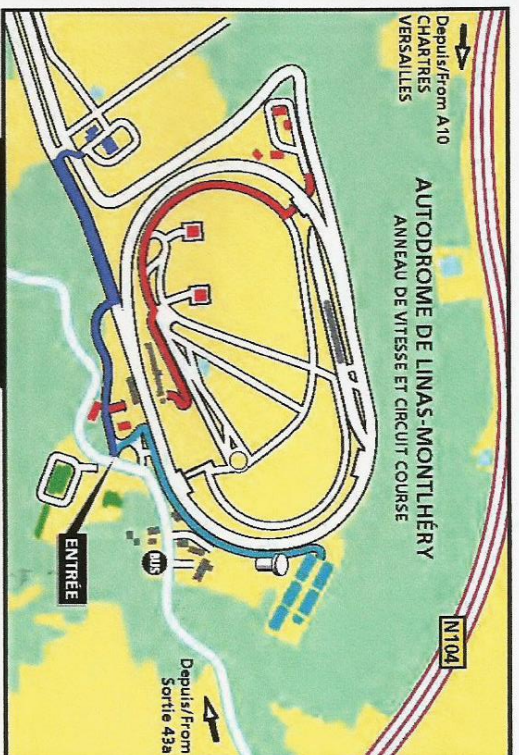
- 14:30 – 14:45 / Plateau A (35 Véhicules)
- 14:50 – 15:05 / Plateau B (35 Véhicules)
- 15:10 – 15:25 / Plateau C (35 Véhicules)
- 15:30 – 15:45 / Plateau Motos GP (47 véhicules)
- 15:55 – 16:05 / Plateau D – Flying Banana - (35 véhicules) (Tricycles)
- 16:10 – 16:25 / Plateau E – Grand Prix (35 Véhicules)
- 16:30 – 16:45 / Plateau Motos Course (47 véhicules)
- 16:50 – 17:05 / Plateau F (35 véhicules)
- 17:10 – 17:25 / Plateau G (35 véhicules)
- 17:30 – 17:45 / Plateau H « YCAR » (35 véhicules)
- 17:50 – 18:05 / Démo - « Jean Lalan » motocyclettes Pre-1919
- 18:10 / **Parade finale avec participation des véhicules du parc exposition statique .**



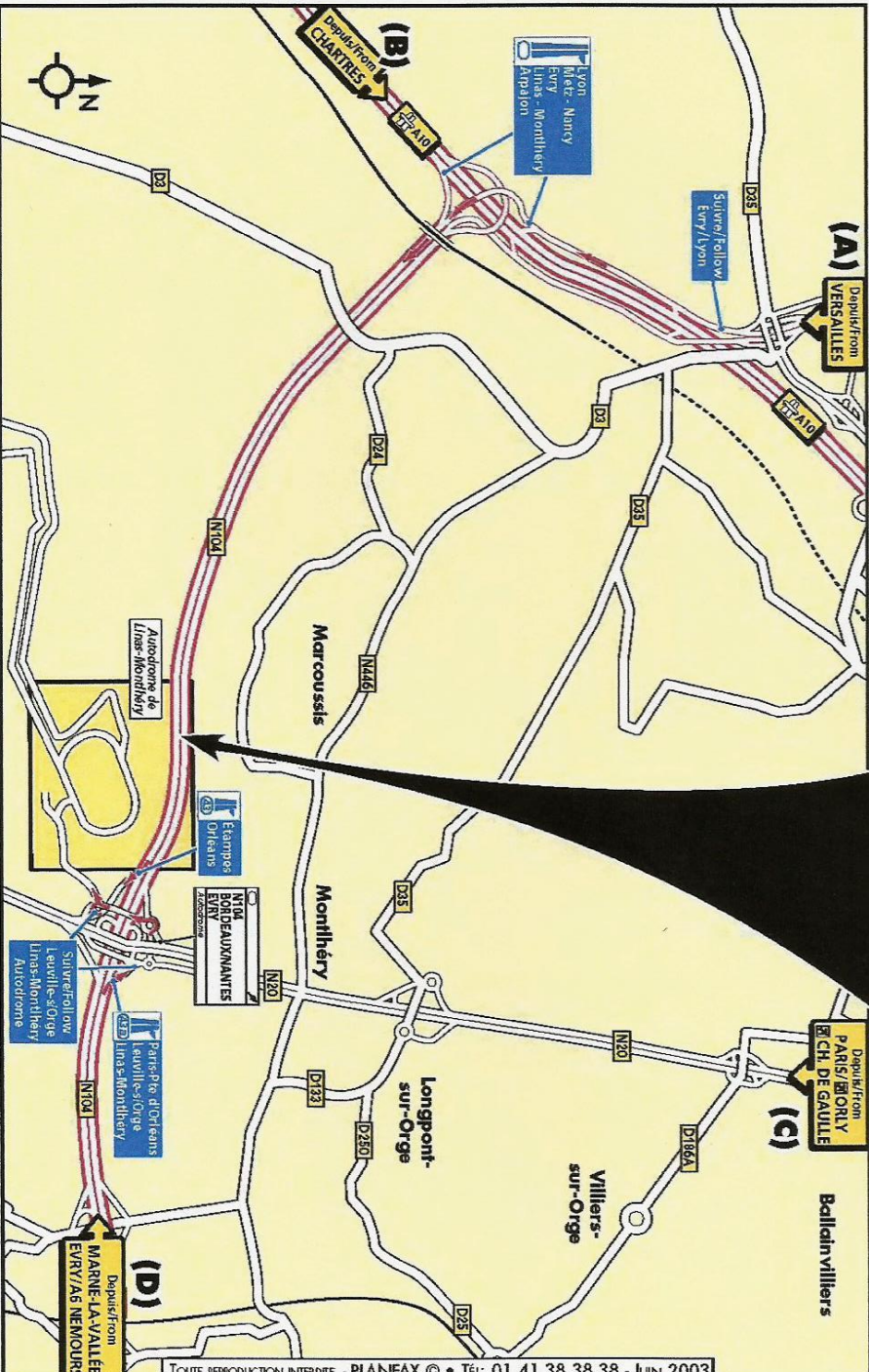
19h30 : Fermeture des portes



Coordonnées GPS :
 Longitude : 02° 15' 02" E
 Latitude : 48° 37' 07" N



- Depuis Versailles : (A)**
 Rejoindre l'A86 en direction de Cétrel puis emprunter la N118 vers Plaisseau/MONTHÉRY/ÉVRY.
a) Continuer par la N104 (la Francilienne) vers LYON/METZ/NANCY/ÉVRY/LINAS/MONTHÉRY/ARAYON. Prendre la sortie 43 ÉMATES/ORLÉANS, puis suivre LEVILLES/ROUGE/LINAS/MONTHÉRY/AURODROME (puis voir la page).
- Depuis Chartres : (B)**
 Rejoindre l'A11/A10 en direction de Paris. (Puis voir a).
- Depuis l'Aéroport d'Orly : (C)**
 Rejoindre la N7 en direction de Cétrel/Versailles. Emprunter la N186 en direction de Versailles.
b) Prendre la bifurcation A6 BOBÉAUX/NANTES/ÉVRY/LYON puis suivre BOBÉAUX/NANTES par l'A10. Continuer vers MONTHÉRY/ARAYON/ÉMATES par la N20 et emprunter la sortie N104 BOBÉAUX/NANTES/ÉVRY. Au rond-point prendre en face direction LÉVILLES/ROUGE (puis voir la page).
- Depuis l'Aéroport Charles de Gaulle : (G)**
 Rejoindre l'A1 en direction de Paris puis continuer par le Périphérique Est direction METZ/NANCY puis LYON. (Puis voir b).
- Depuis Marne-la-Vallée : (D)**
 Rejoindre la N104 (la Francilienne) en direction de Meaux/Sevran/Évry puis continuer par l'A6 direction Paris.
g) Prendre la bifurcation N104 vers A10 BOBÉAUX/NANTES puis prendre la sortie 43a PARIS-PORTE D'ORLÉANS/LEVILLES/ROUGE/LINAS/MONTHÉRY. Suivre ensuite LEVILLES/ROUGE/LINAS/MONTHÉRY/AURODROME (puis voir la page).
- Depuis Nemours : (I)**
 Rejoindre l'A6 en direction de Paris. (Puis voir g).
- From Versailles : (A)**
 Get on the A86 motorway heading towards CÉTEL, and take the N118 turning for PLAISSEAU/MONTHÉRY/ÉVRY.
a) Continue on the N104 (la Francilienne) heading towards LYON/METZ/NANCY/ÉVRY/LINAS/MONTHÉRY/ARAYON, and take exit 43 ÉMATES/ORLÉANS, then follow signs for LEVILLES/ROUGE/LINAS/MONTHÉRY/AURODROME (then see detailed inset).
- From Chartres : (B)**
 Take the A11 and then A10 motorway heading towards Paris. Then follow instructions from **a)** above).
- From Orly Airport : (C)**
 Get on the N7 heading towards CÉTEL/Versailles, and take the N186 turning for Versailles.
b) Get on the A6 motorway for BOBÉAUX/NANTES/ÉVRY/LYON, and then take the A10 motorway for BOBÉAUX/NANTES. Continue towards MONTHÉRY/ARAYON/ÉMATES on the N20, and take the N104 exit BOBÉAUX/NANTES/ÉVRY. At the roundabout, go straight ahead for the AURODROME (then see detailed inset).
- From Charles de Gaulle Airport : (G)**
 From the A1 motorway heading towards Paris, take the Périphérique Est (East ring road) heading towards METZ/NANCY, and then LYON. (Then follow instructions as from **b)** above).
- From Marne-la-Vallée : (D)**
 From the N104 (la Francilienne) heading towards MEAUX/Sevran/Évry, take the A6 motorway heading towards Paris.
g) Get on the N104 for BOBÉAUX/NANTES, and take exit 43a PARIS-PORTE D'ORLÉANS/LEVILLES/ROUGE/LINAS/MONTHÉRY. Then follow signs for LEVILLES/ROUGE/LINAS/MONTHÉRY/AURODROME (then see detailed inset).
- From Nemours : (I)**
 Take the A6 motorway heading towards Paris. Then follow instructions from **g)** above).





LISTING CAMPINGS



Le Beau Village

(15 Min circuit Linas-Monthéry)

Adresse : 1, Voie des prés
91700 – Villiers sur Orge

Contact : France – Europe

Email: contact@campingaparis.com

Tél : Tel: + 33 (0)1.60.16.17.86

Fax : +33 (0) 160 163 146

Web : <http://www.campingaparis.com/>

- Fontenay les Briis

(15 Min circuit Linas-Monthéry)

RESERVATION : Jean-Noël Bilbaut

- jnbilbaut@neuf.fr
- 06 95 44 90 75 ou 06 83 53 29 63

Adresse : 2, Place de la Mairie
91640 Fontenay les Briis

Contact : France

Tél : +33 (0) 164 907 769

Fax : + 33 (0) 164 905 308

e-mail : font.briis@orange.fr

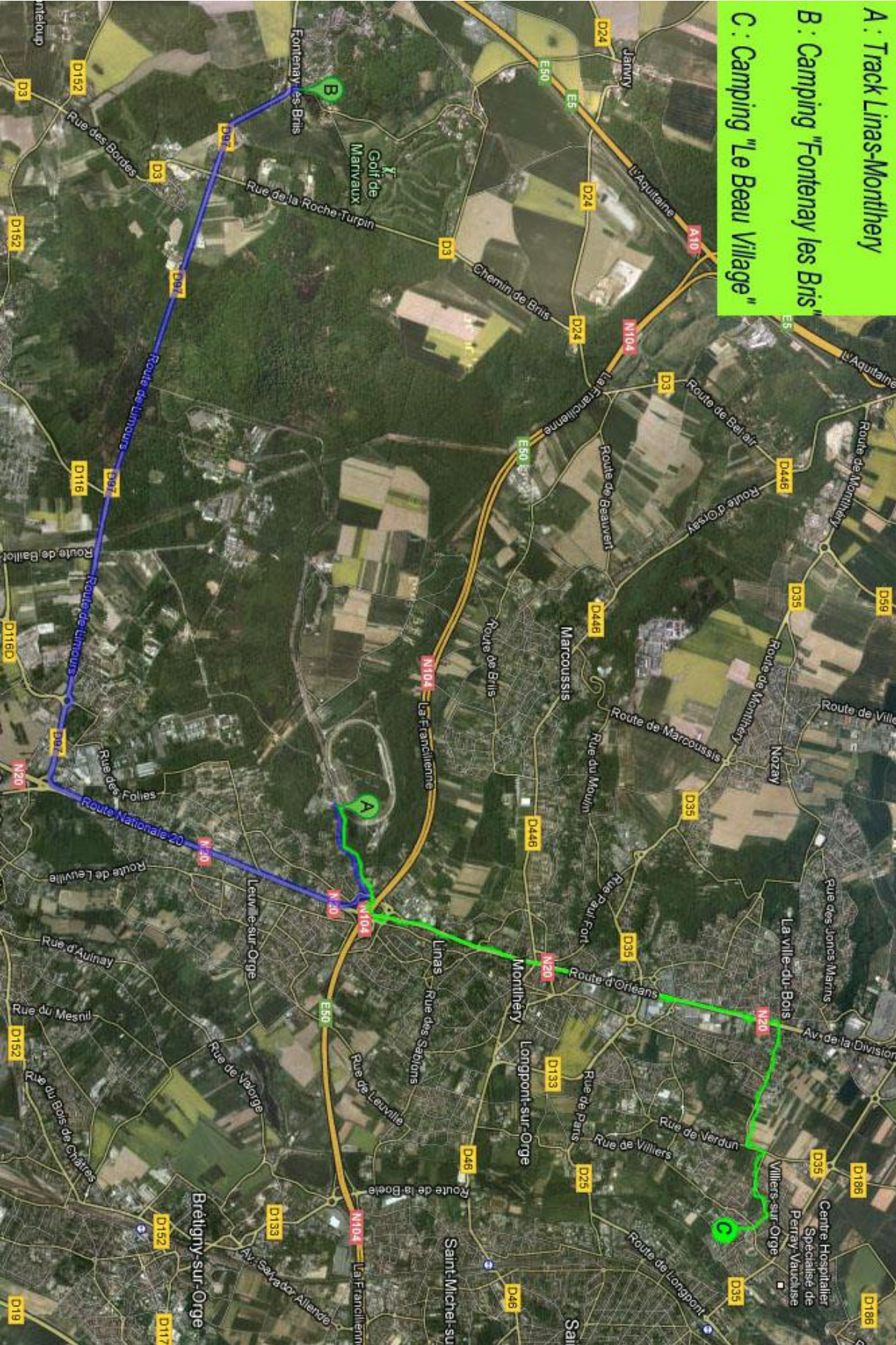
Contact : Europe

Fax : + 33 (0) 164 905 308

e-mail : font.briis@orange.fr

Information : Le Camping de Fontenay les Briis se trouve dans l'enceinte du château de Fontenay les Briis .
Le château possède des chambres qui sont louables, toutefois le confort de celles-ci est spartiate mais avec
douche et W/C privé dans une ambiance « Auberges de jeunesse » des années 60-70 .

- A : Track Linas-Monthery
- B : Camping "Fontenay les Bris"
- C : Camping "Le Beau Village"





Listing HOTELS

Hôtels à proximité immédiate de l'Autodrome

* **B & B CITY** 47 Chambres* + Restaurant
ZAE de l'Autodrome
3, Allée François Cevert
91310 LINAS
Tél : +33 (0)8. 92. 78. 80. 63
Fax : +33 (0)1. 64. 49. 09. 24

Internet : http://www.hotel-bb.com/reservation-hotel/lang/en/home/hotel_info?hotelid=4171

* **Formule 1** 94 Chambres*
Chemin de Tabor
91310 LINAS
Tél : +33 (0)8 91 70 52 76
Fax : +33 (0)1 69 80 89 21

Internet : <http://www.hotelf1.com/fr/hotel-2343-formule-1-hotelf1-linas-montlhery/index.shtml>

Autres Hôtels

* **Relais des Chartreux**
Rue de la Cerisaie (RN20)
91160 SAULX LES CHARTREUX
Tél : +33 (0)1 69 09 34 31
Fax : +33 (0)1 69 34 57 70

Internet : <http://www.hotel-relais.fr/fr/index.php>

* **SOFRAMOTEL**
2 Rue du Pont Neuf
91160 SAULX LES CHARTREUX
Tél : +33 (0)1 69 09 84 00

* **Auberge de L'île du Saussay**
14 route de Ballancourt
91760 Itteville
Tél/Fax : +33 (0)1 60 91 09 30

Internet : <http://www.aubergedusaussay.fr/Presentation>

* **Hôtel Mercure**
3 rue du Rio Salado
Courtaboeuf
91952 - LES ULIS
Tél : +33 (0)1 69 07 63 96
Fax : +33 (0)1 69 07 92 00

Internet : <http://www.mercure.com/fr/hotel-0376-mercure-paris-sud-les-ulis-courtaboeuf/index.shtml>