

Plateau - Motos- "Course et Sport "



Koehler-Escoffier KLS 4C
350cc 1936 - FR - N° 311



Motosacoche type 804
1000cc - 1924 - N° 365



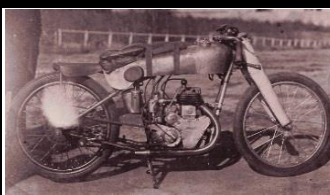
Motosacoche Super-Sport
TT-700cc - 1926 - CH - N° 300



NEW MAP OHV5
500cc - 1934 - N° 336



GILLET BOL D'OR 500cc
1930 - FR - N° 327



JONGHI TJ4 TT2 350cc 1933
FR - N°



DURANDAL PYTHON 350cc
1933 - FR - N° 315



DKW SS 250 GP 1936
UK - N° 355



Koehler-Escoffier Mandoline
500cc - 1928 - N° 343



NORTON M25 500cc 1927
UK - N° 357



KOEHLER ESCOPIER 500cc
1927 - FR - N° 340



Koehler Escoffier PLS5 500cc
1937 - FR - N° 318



VELOCETTE Modèle K 350cc
1926 - UK - N°363



AJS Big Port 350cc 1926
UK - N° 307



TRIUMPH TT 500cc 1928
UK - N° 304



D-RAD Type R10 500cc
DE - N° 360



STYL'SON RK 500cc 1929
FR - N° 345



BMW R51 1938 (JAP)
N°



SAROLEA 23U 500cc 1928
DE - N°



SAROLEA 24U 500cc 1929
FR - N° 349

Plateau - Motos- "Course et Sport "



FN M67 1930
FR - N° 324



Motobécane M5CGS 500cc
1938 - FR - N° 342



Velocette KSS 1933
FR - N° 333



Triumph T90 500cc 1937
FR - N° 326



Monet-Goyon Brooklands
1929 - BE - N° 377



PANTHER TT Replica 1929
UK - N° 301



FN M60 SPORT 1926
BE - N° 378



Sarolea 23RC 1928
BE - N° 379



Motosacoche type 303
1927 - CH - N° 320



ARIEL Type A 550 1928
UK - N° 310



Norton CS1 500cc 1928
UK - N°366



OPEL 500 1928
DE - N°362



BSA L27SS 350cc 1927
FR - N° 316



Rex Acme Blackburne 1926
Brooklands Team - N°374



AKD 300 1930
Brooklands Team - N°375



TERROT GSS 350cc 1924
FR - N° 332



TERROT HSS 350cc 1926
FR - N° 369



TERROT 350 JAP NSS 1926
CH - N° 303



TERROT HSSO 1929
UK - N°



TERROT HSSR 350cc 1930
FR - N° 344

Plateau - Motos- "Course et Sport "



TERROT HSSE 350cc 1930
FR - N° 346



TERROT 500cc NSSO JAP
1930 - FR - N° 337



GNOME RHONE D2 500cc 1928
FR - n° 321



TERROT 500cc NSSO2
1929 - FR - N° 382



RUDGE SPECIAL 500cc
1928 - UK - N° 380