

Plateau - F -



MG L1 Special 1933
DE - N° 242



MG Type P 1934
UK - N° 104



Amilcar Type G Brooklands
1926 - UK - N° 028



RALLY-SALMSON NCP
1500cc - 1930 - DE - N° 022



INVICTA 3 L - Cadogan
1928 - FR - N° 196



MG J3 MIDGET SPORTS
1933 - AUST - N° 092



MORGAN 4-4 FLAT RAD
1937 - FR - 239



Amilcar CGSs 1927
DE - N° 031



Fiat 508S Spyder 1934
FR - N° 150



MG Type NA 1934
FR - N° 171



Amilcar CGSs 1928
CH - N°



Amilcar Monoplace
1938 - FR - N° 187



BUGATTI T37A GP R
1926 - FR - N° 195



JOUFFRET SIDEA 4C5 1923
FR - N°



BUGATTI 35 1925
FR - N° 243



LEA FRANCIS Hyper S
1929 - DK - N° 090



MG J2 Sport 847cc 1933
FR - N° 151



Palladium 1923 1500cc
UK - N°



VERNON DERBY 1929
UK - N°



Austin Seven Dick Morris
1930 - BE - N° 156

Plateau - F -



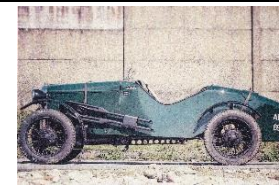
Austin Seven GP 1929
FR - N° 007



Austin Seven Ulster Sports
1931 - UK - N° 087



Austin Seven Ulster Rep
UK - N° 097



Austin Seven Ulster Rep
1933 - FR - N° 175



Austin Seven Ulster Sports
1931 - FR - N° 157



Austin Seven Ulster TT 1930
NL - N° 081



Austin 7 Single Seater
1936 - FR - N° 142



Austin Seven GE Cup Model
1928 - UK - N° 046



Austin Seven Brooklands
1927 - DE - N°002



SIMCA MOSCADELLI
Course 1934 - FR - N° 172



LEA FRANCIS HYPER S
1930 - CH - N° 183



AMILCAR CGS compresseur
CH - N° 165



MORGAN FLAT RAD 1940
FR - N° 168



SALMSON VAL3/7 1926
UK - N° 64



MG J3 750cc 1932
AUST - N° 188