

Vintage-Revival

Objet : Vintage Revival Montlhery 11 & 12 Mai 2019

Cher Participant,

Nous confirmons la sélection de votre véhicule pour la participation au Parc Exposant des véhicules Pré 1940 du Vintage Revival Montlhery 2019.

Merci de bien vouloir retourner l'enregistrement final avec les cases blanches remplies.

Faites s'il vous plaît votre paiement intégral. Voir des détails dans l'Article 1 paragraphe des Règlements.
Au reçu de votre paiement nous enverrons votre numéro d'enregistrement officiel qui devra être présenté à votre arrivée au circuit.

N'hésitez pas à nous contacter pour n'importe quelles informations que vous pouvez exiger.

Avec nos meilleurs vœux,

(En cas de problème ou de désistement, merci de prendre contact avec nous afin de procéder au remplacement)

VRM Organisation



France :

Association Vintage Revival
28, Rue de la rotonde
58000 NEVERS

Web : <http://www.vintage-revival.fr/>

Président : Vincent Chamon - vintage-revival-montlhery@outlook.com

Téléphone : 06 59 50 39 13

Fax : 03 86 21 44 65

Angleterre – UK Representant :

Jean-Frédéric Frot - jffrot@btconnect.com

Tél : 0044 1254 824590

Port : 0044 7746 776696

Hollande – NL Representant :

Kees – VRM.NL@outlook.com

Allemagne – De Representant :

Frank Seeger - fs@anzani.de

Tél : 0049 74312280

Port : 0049 1727605798

Vintage-Revival

Exp

INSCRIPTION
Parc Exposition

www.vintage-revival.fr

Circuit de Linas-Monthéry
11 & 12 Mai 2019

REGISTRATION FORM
(Exposition Park)

Nom / Surname :

Prénom / First name

Tél :

e-mail :

Véhicule / Vehicle:

(Pré-1940 à tendance sportive. Nous consulter pour les véhicules plus modernes)

Automobile / Car :

(Pre-1940 vehicles of sporting character. Contact us regarding later vehicles)

Moto / Motorcycle :

Marque / Make:

Model:

Carrosserie / Body :

Année du véhicule / Year:

Cylindrée / Capacity

cm3/cc

Remorque de plus de 3 mètres de haut / Trailer of more than 3 meters in height : Oui/Yes Non/No

Insérez une Photo du Véhicule / Insert one Picture of the Vehicle

Clôture des
inscriptions

1er Mars
2019

Pas de validation de l'engagement si le règlement n'est pas signé / daté
The regulations must also be signed and dated or the entry will not be accepted

Barbecue, Alcool sont interdits dans l'enceinte du circuit
Barbecues, alcohol are forbidden

Inscriptions : uniquement véhicules pré 1940 ou exception (nous consulter)
A Retourner à : Vintage Revival / 28, Rue de la rotonde 58000 Nevers
(Voir Article 1 du REGLEMENT)

Final date
for entries

March 1st
2019

TARIFS / CHARGES

Tarifs Week-end Parc Expositant –
Charges for the weekend (Vintage Vehicle for the Exhibitors Park) :

Tarif unique Véhicule tous genres d'avant 1940 :

Charge for one vehicle pre 1940 :

* 1 véhicule – 2 personnes / One vehicle and two people : 20 € x = €

Tarif accompagnateur / Charge for each additional person :

* 1 Jour 1Pers – One Day : 10 € x = €

* 2 Jours 1Pers – Week-end : 15 € x = €

Gratuit pour les moins de 16 ans
No charge for persons under 16)

Restauration au circuit / Lunch at the Track :

Samedi Midi / Saturday

* LOMBARD : x 18,00€ = €

* ASCARI : x 23,00€ = €

Dimanche Midi / Sunday noon

* LOMBARD : x 18,00€ = €

* ASCARI : x 23,00€ = €

FRAIS PAYPAL ----- €

Total €

REPAS VEGETARIEN POSSIBLE (Nous consulter : vintage-revival-montlhery@outlook.com)
VEGETARIAN LUNCH POSSIBLE (Please contact : vintage-revival-montlhery@outlook.com)

Voir feuille suivante pour le descriptif des menus

Retour des inscriptions
(Voir Article 1 – Inscription sur le REGLEMENT)
Association Vintage Revival
28, Rue de la rotonde
58000 Nevers
www.vintage-revival.fr

Brault Traiteur



RESTAURATION

Vintage Revival et « Brault Traiteur » vous propose pour le samedi & dimanche midi :
La réservation à l'avance permettra de ne pas avoir d'attente lors de l'événement !!
Un espace avec tables et chaises sera disponible pour la consommation des plateaux repas chauds !

SAMEDI MIDI

Plateau Lombard

18,00 Euros Prix TTC

([Repas froid à emporter pour 1 personne](#))

- * Ballotin de Saumon Mi-Fumé, Pousses de Poireau et crème d'aneth
- * Rôti de Bœuf – Tomates Mozzarella-Basilic
- * Brie – Mesclun de Verdure
- * Biscuit Russe à la Vanille bio, crème anglaise
- * 1 Bouteille d'eau 50cl

Plateau Ascari

23,00 Euros Prix TTC

([Repas chaud à consommer sur place ou emporter pour 1 personne](#))

- * Ballotin de Saumon Mi-Fumé, Pousses de Poireau et crème d'aneth
- * Parmentier de Canard, Crumble de légumes et Jus Provençal
- * Brie – Mesclun de Verdure
- * Biscuit Russe à la Vanille bio, crème anglaise
- * 1 Boisson incluse (eau, coca ou café)

DIMANCHE MIDI

Plateau Lombard

18,00 Euros Prix TTC

([Repas froid à emporter pour 1 personne](#))

- * Mousseline merlan – St Jacques maison sauce cocktail
- * Filet de canard rôti-petite ratatouille-salade de haricots verts au parmesan
- * Pont Lévêque – Mesclun de Verdure
- * Tarte Abricot amandine
- * 1 Boisson non alcoolisée

Plateau Ascari

23,00 Euros Prix TTC

([Repas chaud à consommer sur place ou emporter pour 1 personne](#))

- * Mousseline merlan – St Jacques maison sauce cocktail
- * Gicolette de Pintadeau au Cidre et Pommes – gratin de légumes
- * Pont Lévêque – Mesclun de Verdure
- * Tarte Abricot amandine
- * 1 Boisson incluse (eau, coca ou café)

Possible choix d'un plateau végétarien (sur demande 1 mois avant l'évènement uniquement)

* **Snack-Buvette "Vintage" :**
(libre service sur place au poste P1 et P7)
www.vintage-revival.fr

VPM Code

Visiteurs et Accompagnateurs

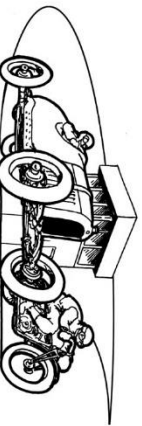
Nos amis Anglais pratiquent depuis longtemps ce goût de la panoplie, du dress code, sans honte ni retenue... avec un réel talent.

Disons que ça aurait de l'allure et qu'un paddock compétition avec son public d'époque rendrait irréal ce voyage dans le temps...

Chacun aurait ainsi le plaisir de participer, à sa manière, à l'un des plus grands événements d'Europe sur un circuit de légende !

Nous avons besoin de vous, et ça vaut le coup d'essayer !

Reprise texte LMC



Vintage Devival Monthery



Planning 2019

Vendredi 10/05/2019 - DEPOT DES VEHICULES -

- **09:00** : Ouverture des portes aux participants **BOURSE D'ECHANGE** pour la mise en place.
- **13:30** : Ouverture des portes aux participants **Piste et exposition** pour le dépôt des véhicules et/ou remorques.
Le temps est Limité, ne restez pas plus longtemps que nécessaire.
- **17:30** : **ARRET DE LA JOURNEE DEPOT-INSTALLATION**
(FERMETURE ACCES A 17h-17h05)

SAMEDI 11/05/2019 - Accès Visiteurs : 09:00 – 17:00

- **07:30** : Ouverture des portes aux participants
- **08:30** : Accueil organisateur et briefing piste UTAC (**OBLIGATOIRE**)
- 09:00 – 09:15 / Plateau A (35 véhicules)
- 09:20 – 09:35 / Plateau B (35 véhicules)
- 09:40 – 09:55 / Plateau C (35 véhicules)
- 10:00 – 10:15 / Plateau Motos GP (47 véhicules)
- 10:20 – 10:35 / Plateau D – **Flying Banana** - (35 véhicules) (Tricyclecars)
- 10:40 – 10:55 / Plateau E - Grand-Prix (35 véhicules)
- 11:00 – 11:15 / Plateau Motos Course (47 véhicules)
- 11:20 – 11:35 / Plateau F (35 véhicules)
- 11:40 – 11:55 / Plateau G (35 véhicules) (Racer & Special)
- 12:00 – 12:15 / Plateau H « YCAR » (35 véhicules)
- 12:20 – 12:35 / Plateau « Jean Lalan » motocyclettes Pre-1919
- 12:40 – 12:55 / Plateau Board Track & Record

12h55 : Pause déjeuner (Rappel : **Alcool Interdit**)

Piste ouverte aux cyclistes pre 40

- 14:30 – 14:45 / Plateau A (35 Véhicules)
- 14:50 – 15:05 / Plateau B (35 Véhicules)
- 15:10 – 15:25 / Plateau C (35 Véhicules)
- 15:30 – 15:45 / Plateau Motos GP (47 véhicules)
- 15:55 – 16:05 / Plateau D – **Flying Banana** - (35 véhicules) (Tricyclecars)
- 16:10 – 16:25 / Plateau E – Grand Prix (35 Véhicules)
- 16:30 – 16:45 / Plateau Motos Course (47 véhicules)
- 16:50 – 17:05 / Plateau F (35 véhicules)
- 17:10 – 17:25 / Plateau G (35 véhicules) (Racer & Special)
- 17:30 – 17:45 / Plateau H « YCAR » (35 véhicules)
- 17:50 – 18:05 / Plateau « Jean Lalan » motocyclettes Pre-1919
- 18:10 – 18:25 / Plateau Board Track & Record

18h25 : Arrêt des véhicules, fin journée N°1

19h30 : Fermeture des portes



Planning 2019

DIMANCHE 12/05/2019 - Accès Visiteurs : 09:00 – 17:00

- **08:00** am : Ouverture des portes aux participants
- 09:00 – 09:15 / Plateau A (35 véhicules)
- 09:20 – 09:35 / Plateau B (35 véhicules)
- 09:40 – 09:55 / Plateau C (35 véhicules)
- 10:00 – 10:15 / Plateau Motos GP (47 véhicules)
- 10:20 – 10:35 / Plateau D – **Flying Banana** - (35 véhicules) (Tricyclecars)
- 10:40 – 10:55 / Plateau E - Grand-Prix (35 véhicules)
- 11:00 – 11:15 / Plateau Motos Course (47 véhicules)
- 11:20 – 11:35 / Plateau F (35 véhicules)
- 11:40 – 11:55 / Plateau G (35 véhicules) (Racer & Special)
- 12:00 – 12:15 / Plateau H « YCAR » (35 véhicules)
- 12:20 – 12:35 / Plateau « Jean Lalan » motocyclettes Pre-1919
- 12:40 – 12:55 / Plateau Board Track & Record

12h55 : Pause déjeuner (Rappel : **Alcool Interdit**)

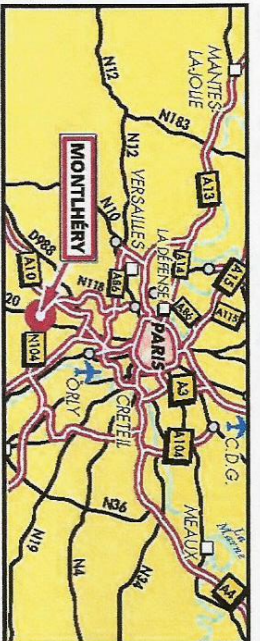
Piste ouverte aux cyclistes pre 40

13 : 30 – REMISE DES PRIX PREWARCAR

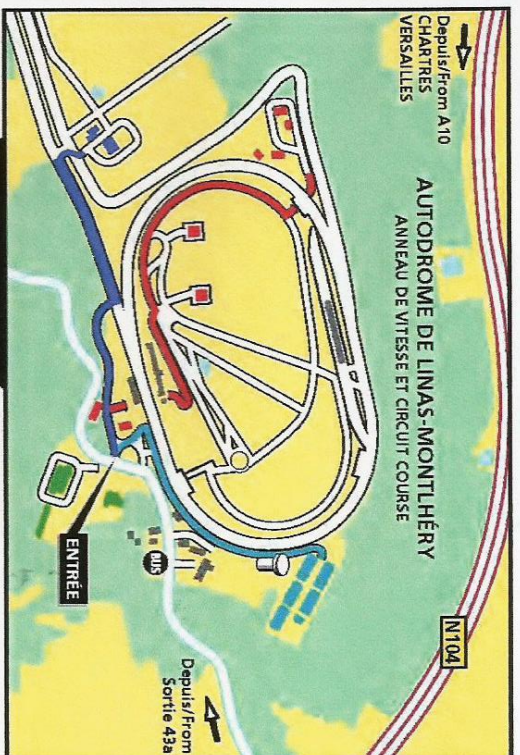
- 14:30 – 14:45 / Plateau A (35 Véhicules)
- 14:50 – 15:05 / Plateau B (35 Véhicules)
- 15:10 – 15:25 / Plateau C (35 Véhicules)
- 15:30 – 15:45 / Plateau Motos GP (47 véhicules)
- 15:55 – 16:05 / Plateau D – **Flying Banana** - (35 véhicules) (Tricyclecars)
- 16:10 – 16:25 / Plateau E – Grand Prix (35 Véhicules)
- 16:30 – 16:45 / Plateau Motos Course (47 véhicules)
- 16:50 – 17:05 / Plateau F (35 véhicules)
- 17:10 – 17:25 / Plateau G (35 véhicules) (Racer & Special)
- 17:30 – 17:45 / Plateau H « YCAR » (35 véhicules)
- 17:50 – 18:05 / Plateau « Jean Lalan » motocyclettes Pre-1919
- 18:10 / **Parade finale avec participation des véhicules du parc exposition statique .**

19h30 : Fermeture des portes

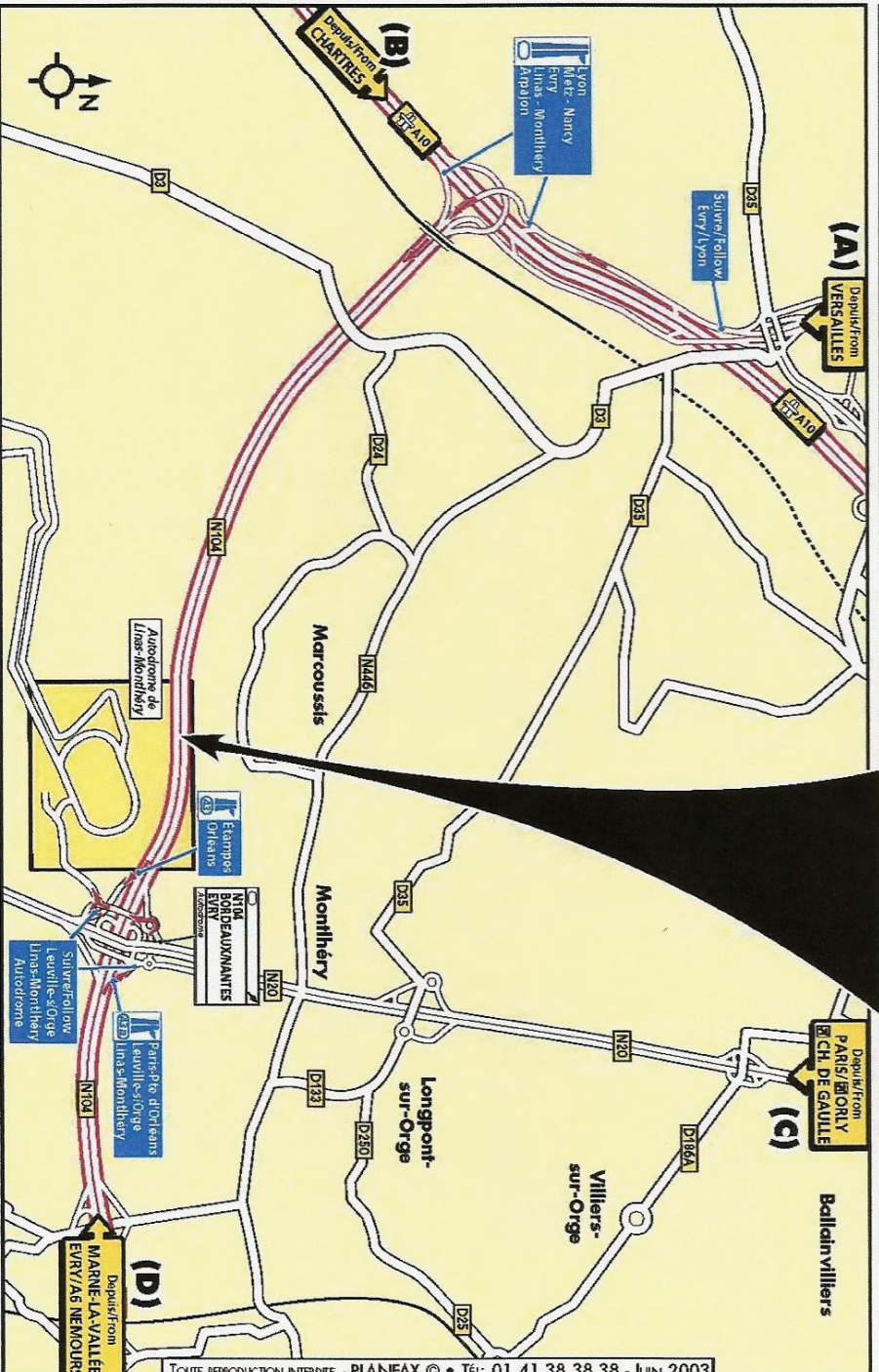




Coordonnées GPS :
 Longitude : 02° 15' 02" E
 Latitude : 48° 37' 07" N



- Depuis Versailles : (A)**
 Rejoindre l'A86 en direction de Cétrel puis emprunter la N118 vers Puteau/MONTHÉRY/ÉVRY.
a) Continuer par la N104 (la Franciennel) vers LYON/METZ/NANCY/ÉVRY/LINAS/MONTHÉRY/ARAYON. Prendre la sortie 43 ÉMAREY/ORAÏNS, puis suivre LEVILLES/ROGE/LINAS/MONTHÉRY/AURODROME (puis voir la page).
- Depuis Chartres : (B)**
 Rejoindre l'A11/A10 en direction de Paris. (Puis voir a).
- Depuis l'Aéroport d'Orly : (C)**
 Rejoindre la N7 en direction de Cétrel/Versailles. Emprunter la N186 en direction de Versailles.
b) Prendre la bifurcation A6 BODEAUX/NANTES/ÉVRY/LYON puis suivre BODEAUX/NANTES par l'A10. Continuer vers MONTHERY/ARAYON/ÉMAREY par la N20 et emprunter la sortie N104 BODEAUX/NANTES/ÉVRY. Au rond-point prendre en face direction LÉVILLES/ROGE (puis voir la page).
- Depuis l'Aéroport Charles de Gaulle : (D)**
 Rejoindre l'A1 en direction de Paris puis continuer par le Périphérique Est direction METZ/NANCY puis LYON. (Puis voir b).
- Depuis Marne-la-Vallée : (D)**
 Rejoindre la N104 (la Franciennel) en direction de Meaux/Sevry/Évry puis continuer par l'A6 direction Paris.
a) Prendre la bifurcation N104 vers A10 BODEAUX/NANTES puis prendre la sortie 43a PARIS-ROGE/LÉVILLES/ROGE/LINAS/MONTHÉRY. Suivre ensuite LEVILLES/ROGE/LINAS/MONTHÉRY/AURODROME (puis voir la page).
- Depuis Nemours : (D)**
 Rejoindre l'A6 en direction de Paris. (Puis voir a).
- From Versailles : (A)**
 Get on the A86 motorway heading towards CÉTEL, and take the N118 turning for PUTEAU/MONTHÉRY/ÉVRY.
a) Continue on the N104 (la Franciennel) heading towards LYON/METZ/NANCY/ÉVRY/LINAS/MONTHÉRY/ARAYON, and take exit 43 ÉMAREY/ORAÏNS, then follow signs for LEVILLES/ROGE/LINAS/MONTHÉRY/AURODROME (then see detailed inset).
- From Chartres : (B)**
 Take the A11 and then A10 motorway heading towards Paris, then follow instructions from **a)** above).
- From Orly Airport : (C)**
 Get on the N7 heading towards CÉTEL/Versailles, and take the N186 turning for Versailles.
b) Get on the A6 motorway for BODEAUX/NANTES/ÉVRY/LYON, and then take the A10 motorway for BODEAUX/NANTES. Continue towards MONTHERY/ARAYON/ÉMAREY on the N20, and take the N104 exit BODEAUX/NANTES/ÉVRY. At the roundabout, go straight ahead for the AURODROME (then see detailed inset).
- From Charles de Gaulle Airport : (D)**
 From the A1 motorway heading towards Paris, take the Périphérique Est (East ring road) heading towards METZ/NANCY, and then LYON. (Then follow instructions as from **b)** above).
- From Marne-la-Vallée : (D)**
 From the N104 (la Franciennel) heading towards MEAUX/Sevry/Évry, take the A6 motorway heading towards Paris.
a) Get on the N104 for BODEAUX/NANTES, and take exit 43a PARIS-ROGE/LÉVILLES/ROGE/LINAS/MONTHÉRY/AURODROME (then see detailed inset).
- From Nemours : (D)**
 Take the A6 motorway heading towards Paris, then follow instructions from **a)** above).





LISTING CAMPINGS



Le Beau Village

(15 Min circuit Linas-Monthéry)

Adresse : 1, Voie des prés
91700 – Villiers sur Orge

Contact : France – Europe

Email: contact@campingaparis.com

Tél : Tel: + 33 (0)1.60.16.17.86

Fax : +33 (0) 160 163 146

Web : <http://www.campingaparis.com/>

- Fontenay les Briis

(15 Min circuit Linas-Monthéry)

RESERVATION : Jean-Noël Bilbaut

- jnbilbaut@neuf.fr
- 06 95 44 90 75 ou 06 83 53 29 63

Adresse : 2, Place de la Mairie
91640 Fontenay les Briis

Contact : France

Tél : +33 (0) 164 907 769

Fax : + 33 (0) 164 905 308

e-mail : font.briis@orange.fr

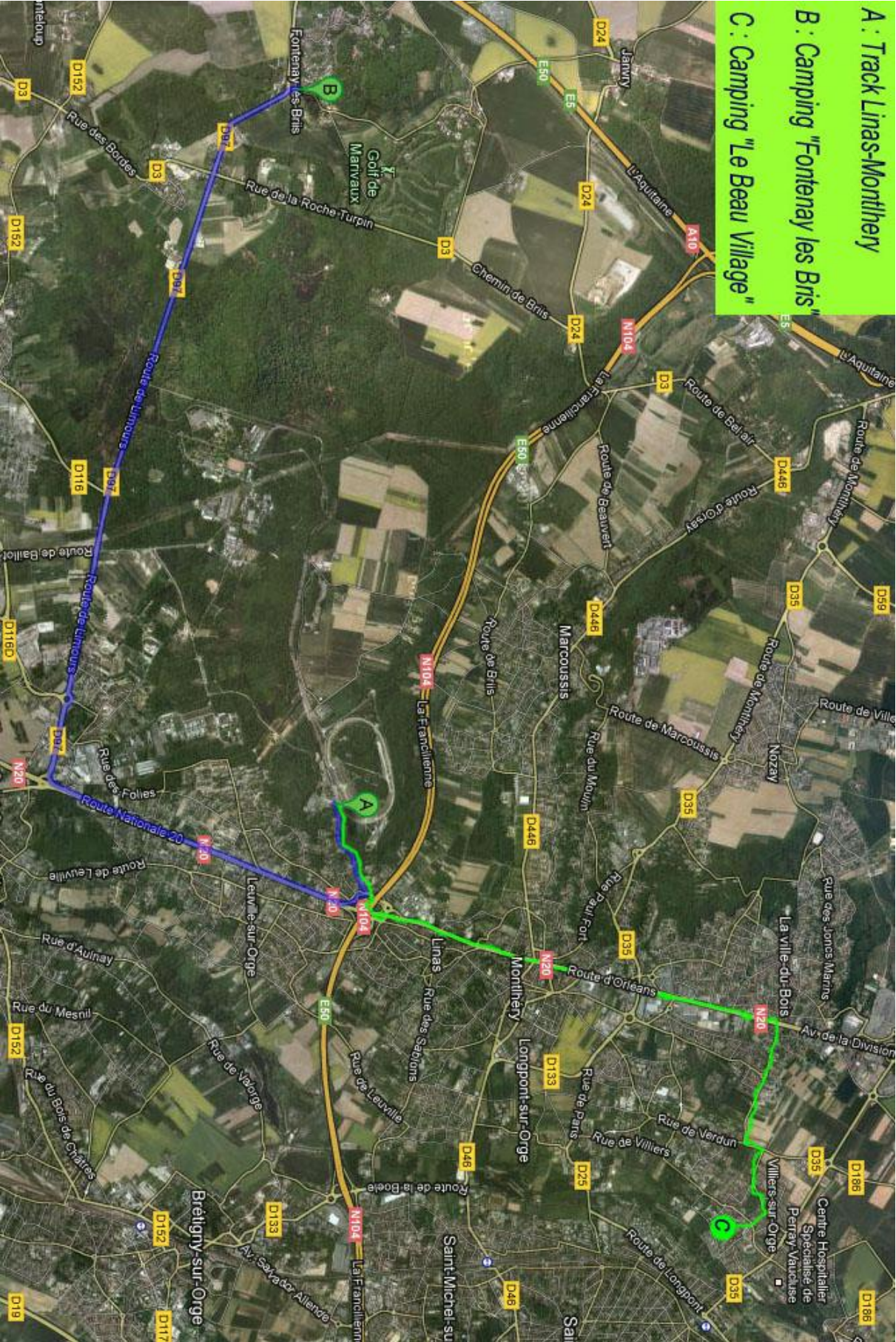
Contact : Europe

Fax : + 33 (0) 164 905 308

e-mail : font.briis@orange.fr

Information : Le Camping de Fontenay les Briis se trouve dans l'enceinte du château de Fontenay les Briis .
Le château possède des chambres qui sont louables, toutefois le confort de celles-ci est spartiate mais avec
douche et W/C privé dans une ambiance « Auberges de jeunesse » des années 60-70 .

- A : Track Linas-Monthery
- B : Camping "Fontenay les Bris"
- C : Camping "Le Beau Village"





Listing HOTELS

Hôtels à proximité immédiate de l'Autodrome

* **B & B CITY** 47 Chambres* + Restaurant
ZAE de l'Autodrome
3, Allée François Cevert
91310 LINAS
Tél : +33 (0)8. 92. 78. 80. 63
Fax : +33 (0)1. 64. 49. 09. 24

Internet : http://www.hotel-bb.com/reservation-hotel/lang/en/home/hotel_info?hotelid=4171

* **Formule 1** 94 Chambres*
Chemin de Tabor
91310 LINAS
Tél : +33 (0)8 91 70 52 76
Fax : +33 (0)1 69 80 89 21

Internet : <http://www.hotelf1.com/fr/hotel-2343-formule-1-hotelf1-linas-montlhery/index.shtml>

Autres Hôtels

* **Relais des Chartreux**

Rue de la Cerisaie (RN20)
91160 SAULX LES CHARTREUX
Tél : +33 (0)1 69 09 34 31
Fax : +33 (0)1 69 34 57 70

Internet : <http://www.hotel-relais.fr/fr/index.php>

* **SOFRAMOTEL**

2 Rue du Pont Neuf
91160 SAULX LES CHARTREUX
Tél : +33 (0)1 69 09 84 00

* **Auberge de L'île du Saussay**

14 route de Ballancourt
91760 Itteville
Tél/Fax : +33 (0)1 60 91 09 30

Internet : <http://www.aubergedusaussay.fr/Presentation>

* **Hôtel Mercure**

3 rue du Rio Salado
Courtaboeuf
91952 - LES ULIS
Tél : +33 (0)1 69 07 63 96
Fax : +33 (0)1 69 07 92 00

Internet : <http://www.mercure.com/fr/hotel-0376-mercure-paris-sud-les-ulis-courtaboeuf/index.shtml>